

### 3.ª Maratona BTT Broa de Avintes Os locais que interessa conhecerem.

#### Tudo em:

<http://goo.gl/maps/Gakn>

#### SECRETARIADO

Na zona de partida do dia da prova:  
entre as 07h30 e as 08h30 horas.

#### SECRETARIADO

Na loja da Sodhisa Bikes:  
Rua Cinco de Outubro, n.º 449 - Avintes.  
Horário: 09h30 - 13h00 e 14h30 - 19h00

#### PARTIDA

GPS: 41.105032,-8.551741

#### ZA 1

GPS:41.09339,-8.55252  
Zona Abastecimento 1

#### ZA 2

GPS:41.09478,-8.54057  
Zona Abastecimento 2

#### BANHOS 1

GPS:41.10599,-8.55072  
Balneários do Campo de Futebol do FC Avintes.

#### BANHOS 2

GPS:41.10375,-8.55368  
Escola Básica Adriano Correia de Oliveira

#### ALMOÇO

GPS:41.10375,-8.55368  
Escola Básica Adriano Correia de Oliveira

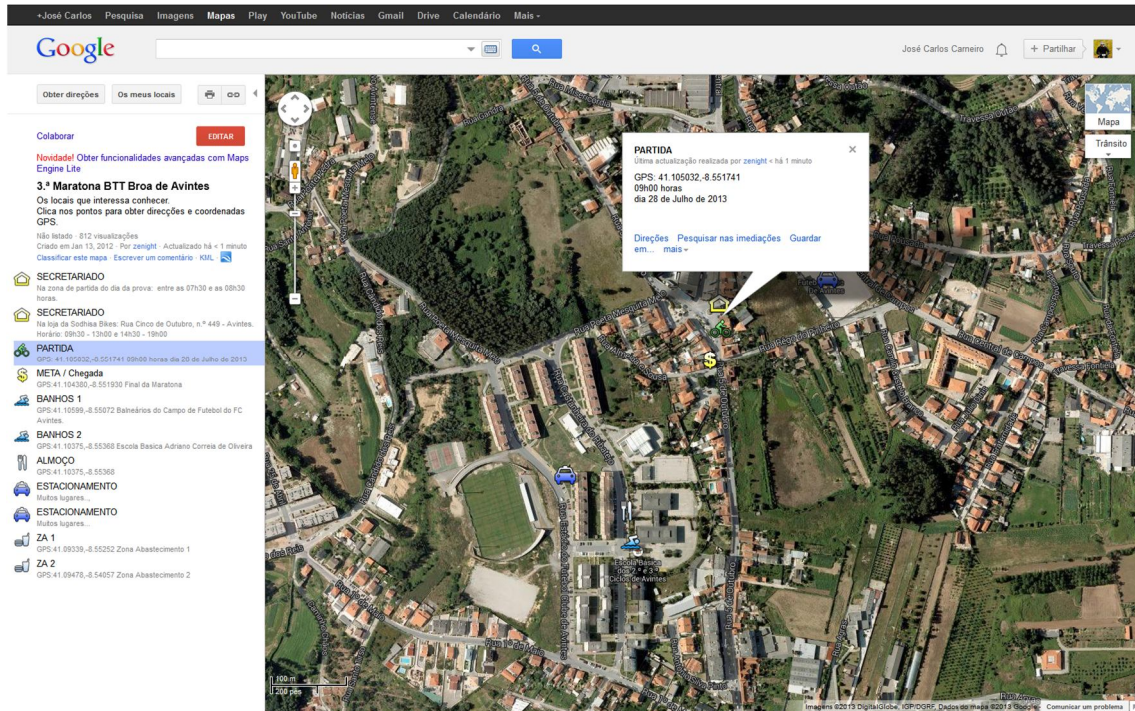
#### ESTACIONAMENTO 1

GPS:41.10599,-8.55072  
Muitos lugares... Campo de Futebol do FC Avintes

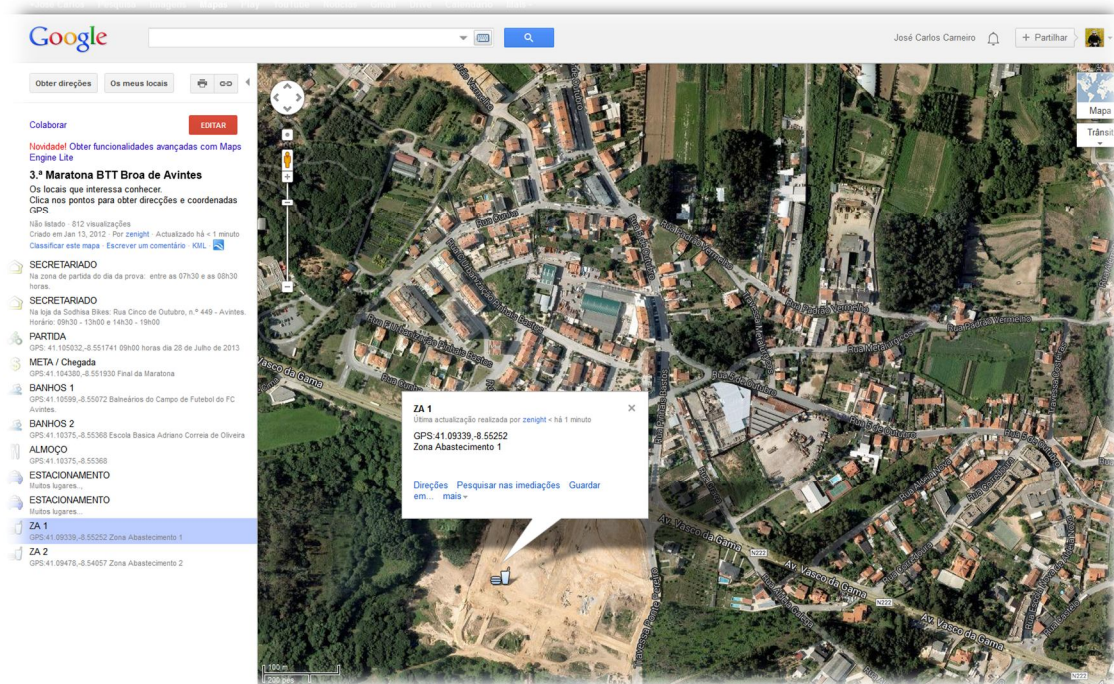
#### ESTACIONAMENTO 2

GPS:41.10375,-8.55368  
Muitos lugares... (Escola Básica Adriano Correia de Oliveira)

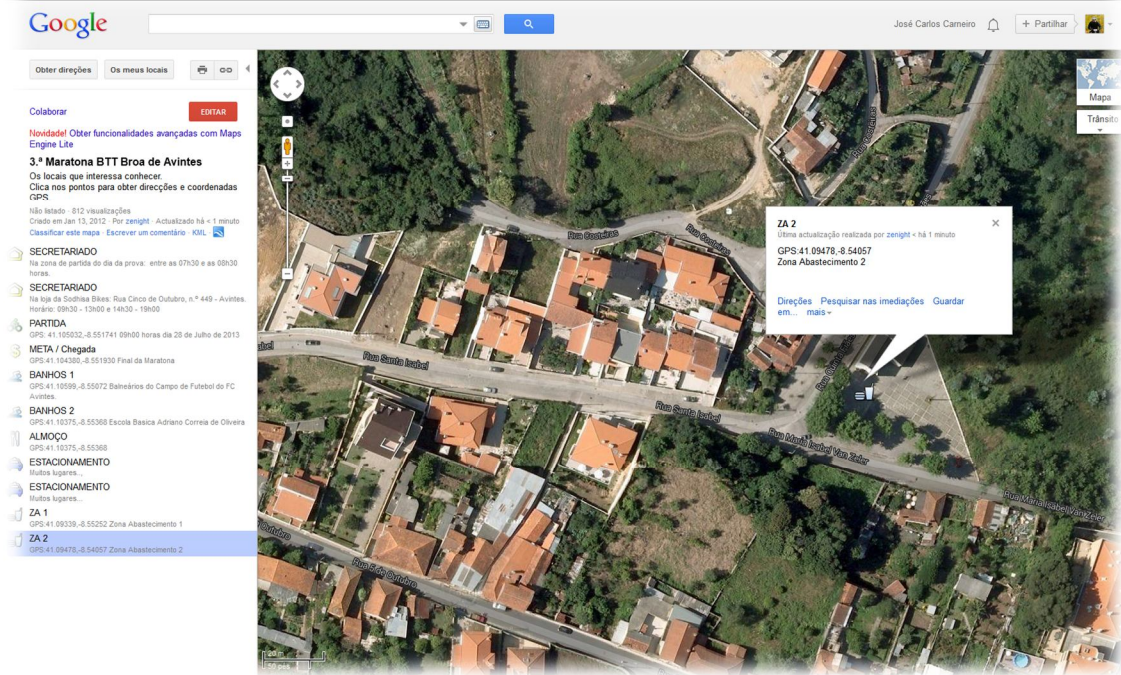
## Local da Partida



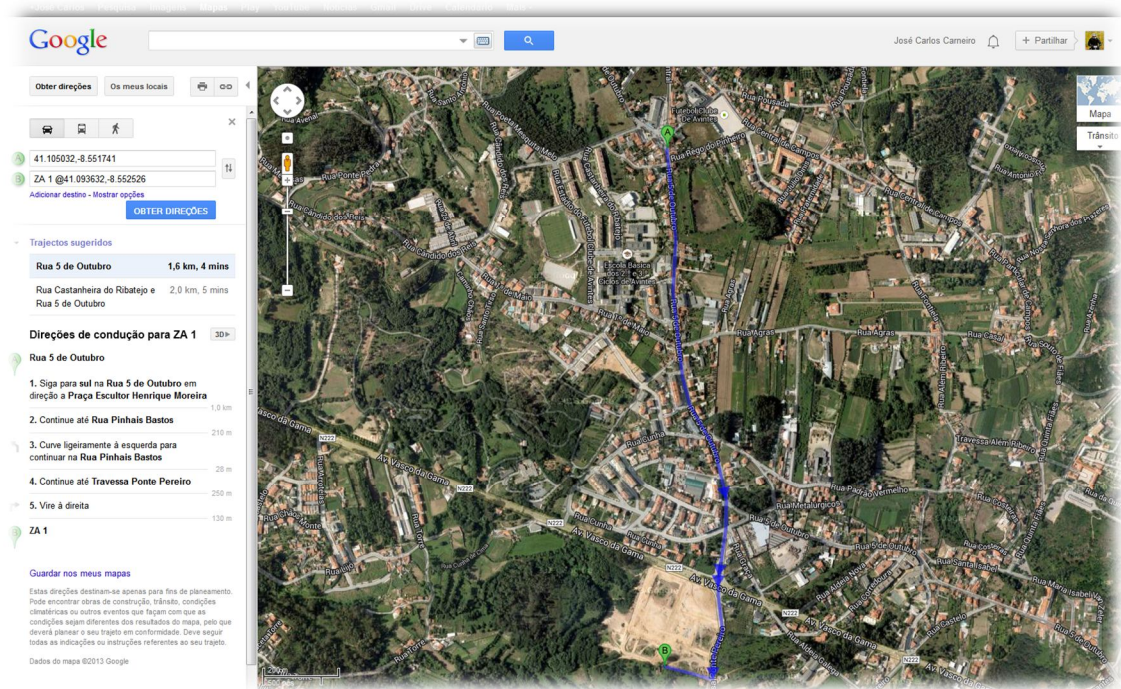
## Local da ZA 1



## Local da ZA 2

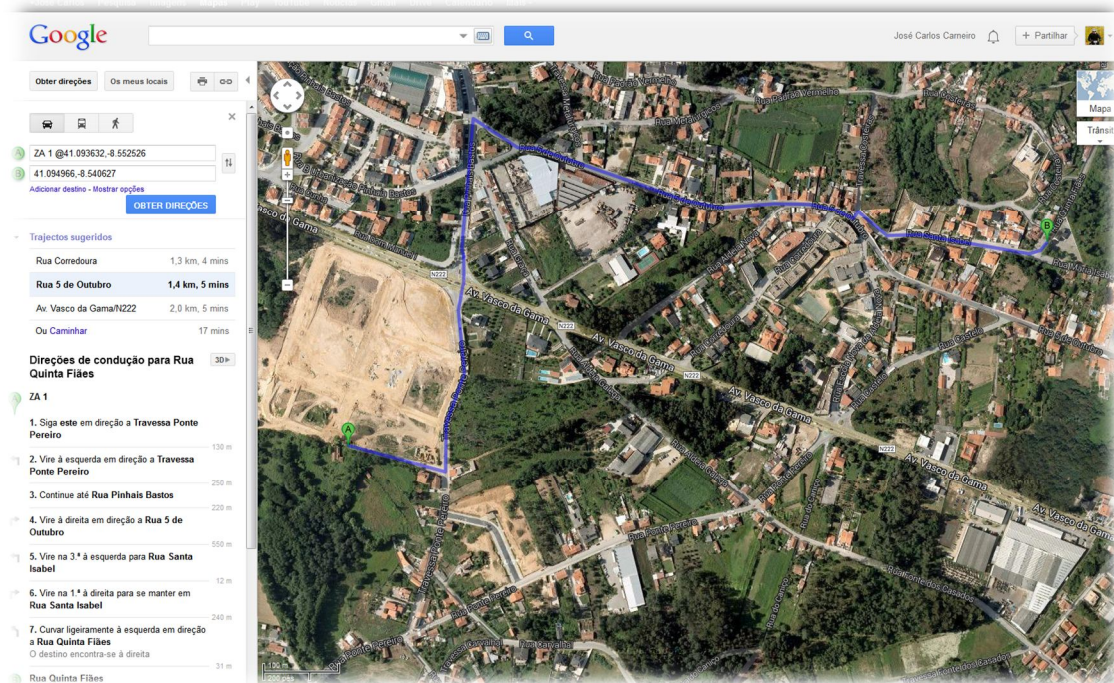


## Percurso aconselhado de Partida a ZA 1:



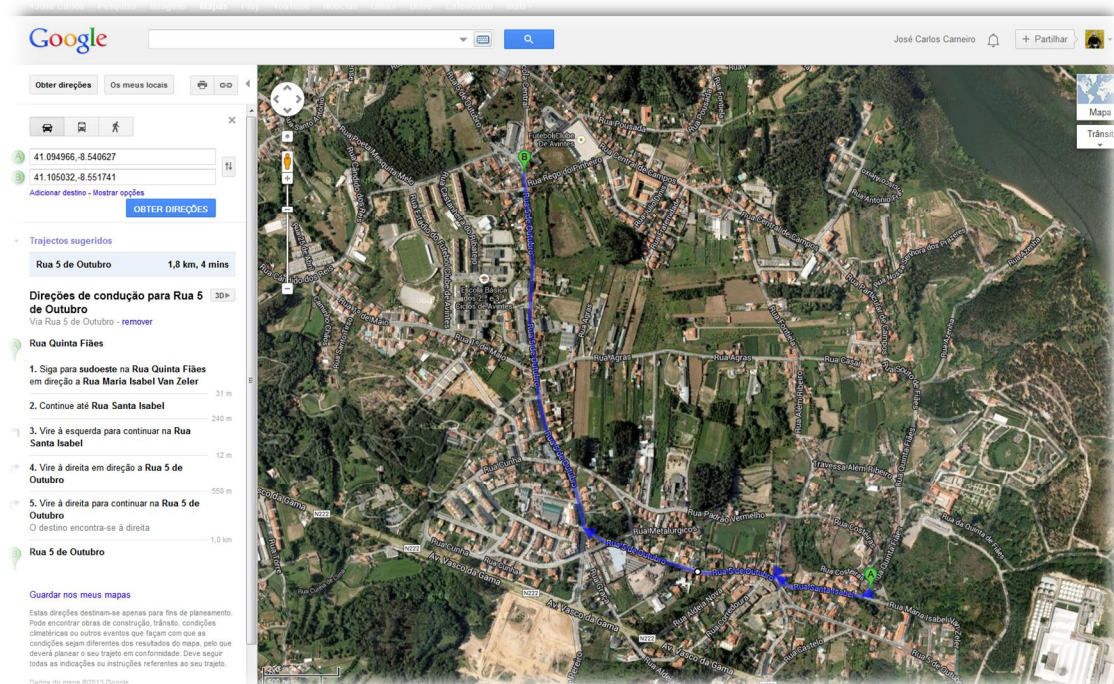
## Percurso aconselhado de ZA 1 para ZA 2

<http://goo.gl/maps/rzVbj>

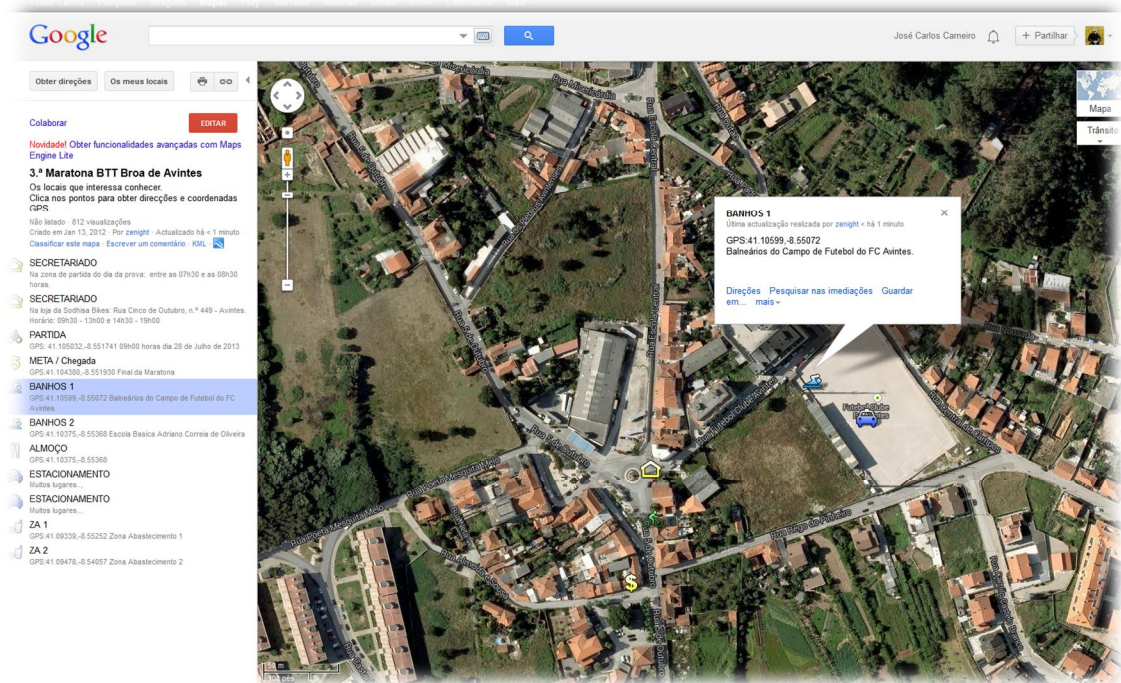


## Percurso aconselhado de ZA 2 a Chegada/META

<http://goo.gl/maps/Jgiiv>



## Local de Banhos 1 – Campo de Futebol do FC Avintes



## Local de Banhos 2 e Almoço

